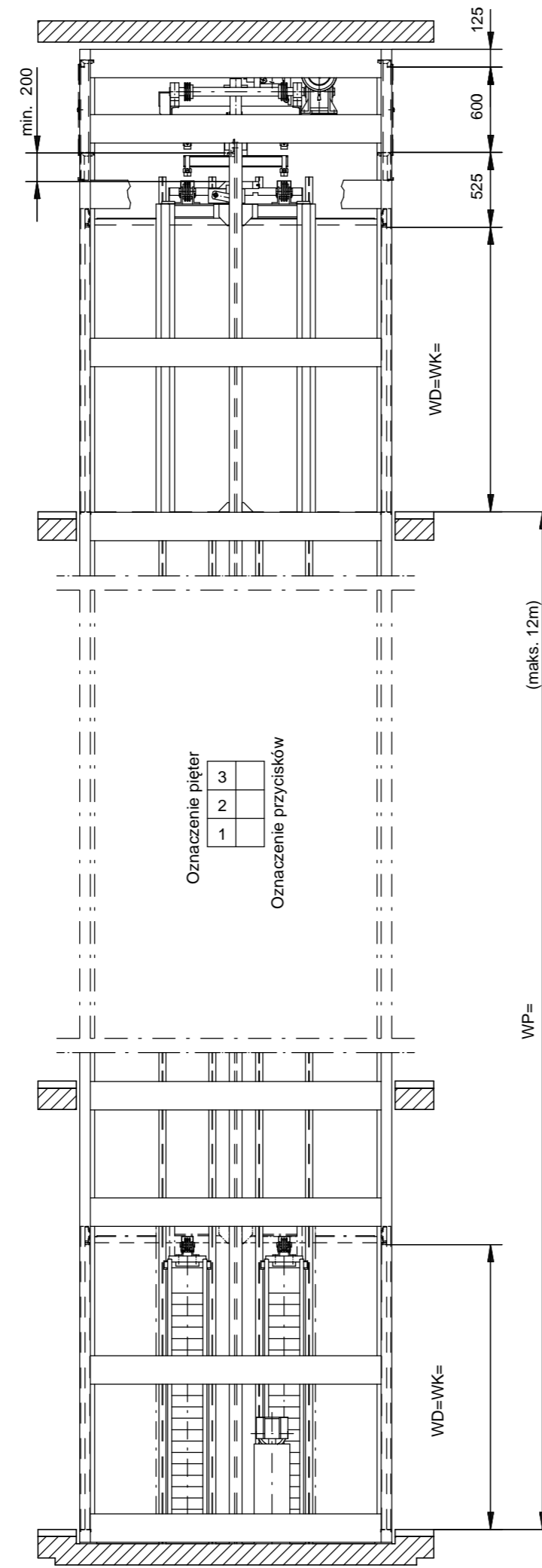
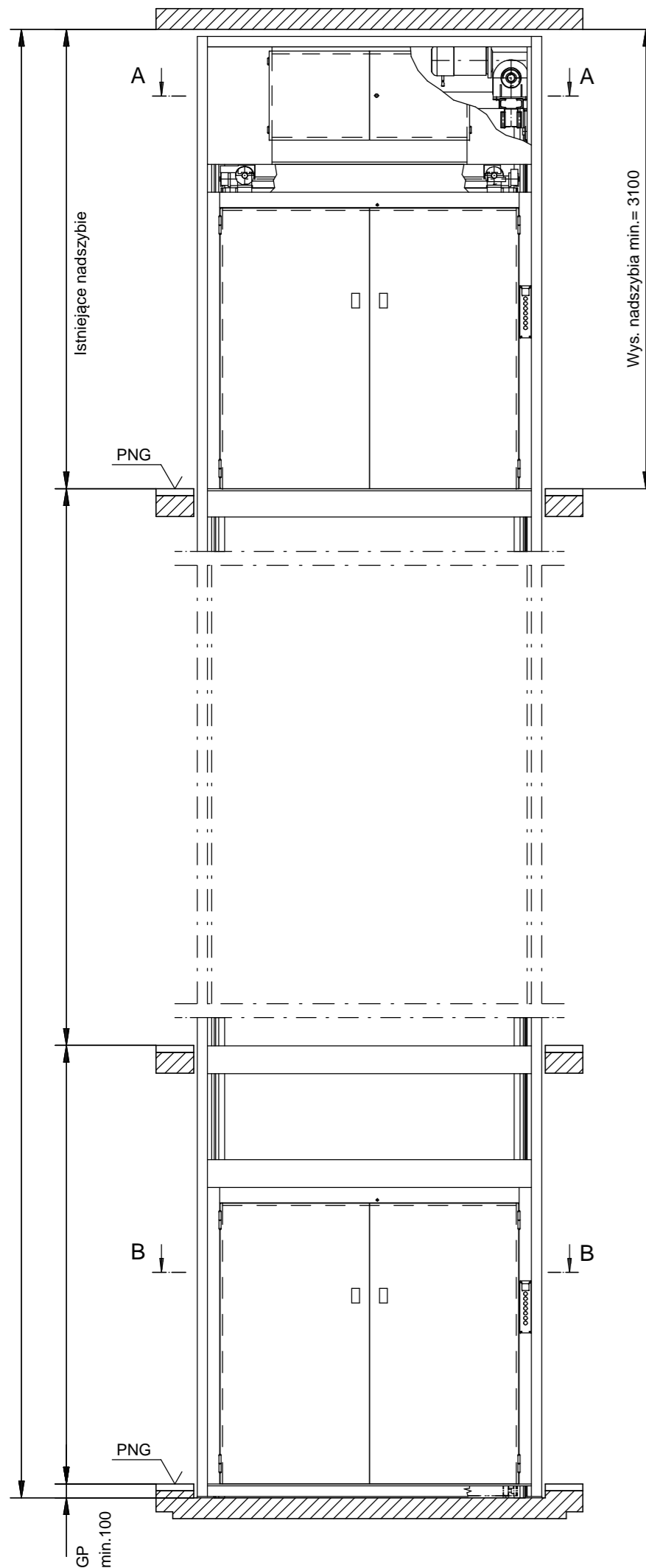
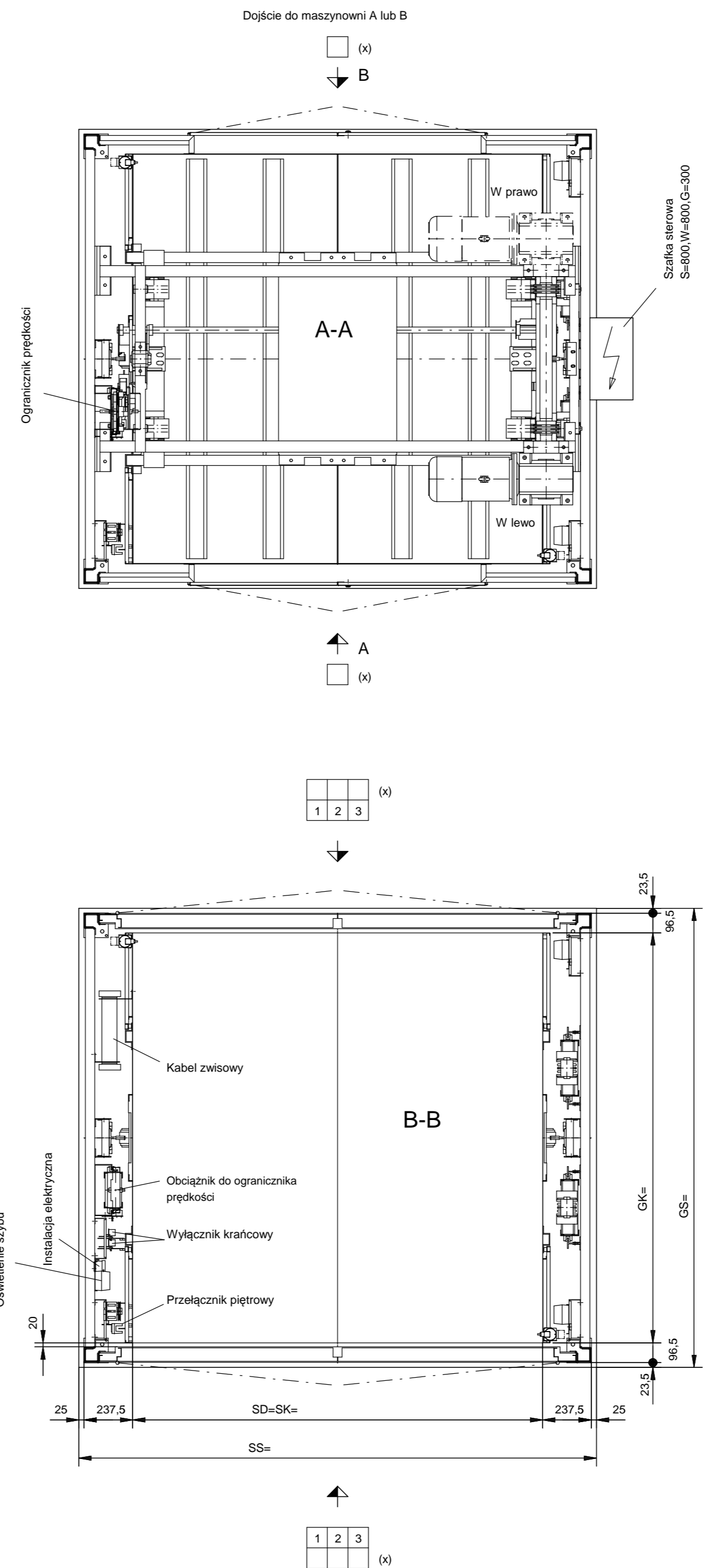


Wszystkie wysokości szybu proszę podawać z dokładnością co do milimetra!



Oznaczenie pięter	3		
	2		
Oznaczenie przystanków	1		

Pod szymbem niedozwolone są przechodnie pomieszczenia



**Wymogi budowlane**

- Miejscowe władze budowlane wydają zezwolenie na rodzaj szybu ze względu na obciążenia i obudowę.
- Szyb należy wykonać w/g EN81-31 pkt.5.2. Zaleca się również wykonać spadek w kierunku odwrotnym do szybu, przed progiem, by zapobiec ewentualnemu wlewaniu się wody do szybu.
- Wentylacja dymowa szybu i maszynowni, w/g krajowych przepisów budowlanych.
- Wysokość wszystkich kondygnacji musi być zymiarowana.
- Z przyczyn techniczno budowlanych ściany powinny być wykonane po przeprowadzeniu montażu. W przypadku wykonania szybu przed montażem dźwigu ściany szybu muszą zachować pion i poziom. Max. dopuszczalne odchylenie od pionu osi środkowej może wynosić +20 mm.
- W przypadku istniejącego szybu należy usunąć ścianę od strony drzwiowej na całej wysokości kondygnacji i na szerokości szybu. Otwory drzwiowe wykonać wg rys. nr 5-60002-0226 i 5-60002-0228.
- Temperatura w maszynowni i w szybie winna zawierać się w przedziale +5°C - +40°C.
- Instalacja świetlna i siłowa prowadząca do maszynowni winna odpowiadać przepisom krajowym, jednakże winny one spełniać następujące wymagania.
  - Przewód zasilający 5 x 4,0 mm<sup>2</sup>, zabezpieczenie max 3 x 20 A inercyjny.
  - Przewód oświetleniowy 3 x 1,5 mm<sup>2</sup>, zabezpieczenie max 1 x 16 A inercyjny.
 Uwaga: przy znacznych długościach instalacji (przewodów) dobrać odpowiedni przekrój.
- Należy zapewnić łatwy dostęp do maszynowni. Drabinki są dopuszczalne pod warunkiem, że próg drzwi serwisowych nie znajduje się wyżej niż 2,7 m nad podłożem płaszczyzny dostępu. Należy przestrzegać obowiązujących w tym zakresie przepisów. W promieniu 1,5 m wokół drabiny musi zostać wykluczona możliwość upadku z wysokości większej niż wysokość drabiny. (Patrz również EN81-3 załącznik J)
- Oświetlenie dojść do szybu wg EN81-31, zał.J.
- Do montażu lub wymiany ciężkich elementów wymagane są urządzenia podnośne.
- W razie konieczności drabinka w podszyciu

**Wskazówki**

- Zaznaczyć w tabelce położenie drzwi dot. pięter.
- Wszystkie wymiary dotyczą podłogi wykonanej na gotowo (Png), podane są w mm.
- W określonych sytuacjach w kabinie należy zamontować odpowiednie urządzenie by uniknąć przesunięcia się przewożonego towaru na ścianie szybu.
- W przypadku prac serwisowych w szybie należy uruchomić ogranicznik zgodnie z EN81-31 punkt 5.2.11.2.3.1.
- Przed progiem drzwi konserwacyjnych należy zachować, wg EN81-31 pkt.5.3.3.1.4, wolną przestrzeń (powierzchnię) o wymiarach 700 mm x 600 mm.
- Zabrania się umieszczania w szybie i maszynowni instalacji nie związanych z dźwigiem.
- Inne wymogi prawa budowlanego mają pozostać zachowane.
- Obciążenia:
  - Reakcja podpory na kątownik = 19800 N przy 2 przystankach, dla każdego dodatkowego przystanku doliczyć 2400 N dotyczy standardowych wysokości między piętrami do 3,0 m.
  - Obciążenie nośne na prowadnice = 43500 N.
  - Obciążenie zginania na prowadnice = 8400 N.
- Zmiany są możliwe.

Kod:		Zamawiający:		Wykonanie zatwierdzone		Zmiany		Data	
Dnia _____		_____		_____		a		_____	
Posiadacz dźwigu: _____		_____		_____		b		_____	
Zakład montażowy: _____		_____		_____		c		_____	
_____		_____		_____		d		_____	
				<b>Dźwig towarowy (typ A)</b> Typ BKG 2000.15/90					
				Udźwig: 2000 kg Prędkość: v = 0,15 m/s					
Bez skali	Data	Nazw.	Numer rysunku:	BKG-nr.:					
Kreś.			Numer kontraktu:	Nr. Artykułu:					
Spraw.			Wydanie: 08 / 2013	5-69010-0001 -PL					